



### 心脏 CT 扫描设备

扫描几乎可以准确诊断冠状动脉(心脏周围的动脉)的狭窄(狭窄)程度。它还可以确定主动脉瘤的大小以及是否可能破裂。它也是观察支架放置和旁路手术进展以扩大狭窄的理想选择。



### 心脏MRI磁振设备

即使不使用造影剂,也能清楚地看到冠状动脉(心脏周围的动脉)的细小病变,心脏的血液流动、心壁的运动、泵功能的状态等一目了然。通过使用造影剂进行检查,可以检测出心肌中是否有心肌梗塞症状,并且可以使心肌中的血流可视化。

### 超声心动图

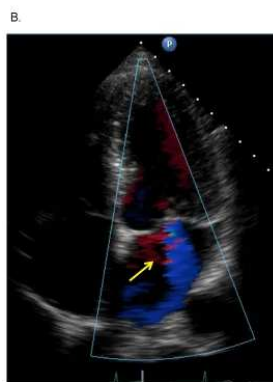
利用超声波的原理,可以实时观察到心脏的运动情况(图中A)。超声检查的优势在于其实时性,从技术上讲,具有高时间分辨率以及非常安全和易于操作。超声心动图可以测量心脏的大小、运动和壁厚(用于诊断心脏肥大)。它也是目前诊断心脏瓣膜异常最准确的方法(B)。利用彩色多普勒方法,可以根据其方向性和速度,用彩色显示心脏内的血流,并进行准确测量。这有助于诊断心脏瓣膜是否存在反流或心壁是否存在孔洞(先天性心脏病)。也可以进行负荷超声心动图检查。类似于负荷心电图,可以实时观察心脏受到负荷(药物负荷或运动负荷)时心脏的运动和血流变化。



心エコー検査



心臓超音波の原理



僧房弁閉鎖不全症

<p>心脏、大脑的精密检查套餐 (约4小时) 1~2</p>	<p>对象:心肌梗塞、心绞痛、心肌病、川崎病、瓣膜病、心肌病、危险性心律失常、心血管畸形、中风、脑梗塞、动脉硬化、无症状、脑梗塞、未破裂动脉瘤、脑血管狭窄、脑肿瘤、脑血管畸形、和其他早期迹象可以被发现和跟进。</p>	<p>价格:50万日元 2]不含说明费用减免5万日元</p>
<p>心脏大脑疾患预防健康, 定期检查套餐。 (3小时30分) 3~4</p>	<p>适用对象:心肌梗塞、心绞痛、心肌病、川崎病、瓣膜病、心肌病、危险性心律失常、心血管畸形、中风、脑梗塞、动脉硬化、无症状、脑梗塞、未破裂动脉瘤、脑血管狭窄、脑肿瘤、脑血管畸形等., 仅限回头客使用。</p>	<p>价格:39万日元 4]不含说明费用减免2万日元</p>
<p>心脏健康检查套餐 (3小时) 5~6</p>	<p>适用对象:心肌梗塞、心绞痛、心肌病、川崎病、瓣膜病、心肌病、危险性心律失常、畸形等。为回头客提供的限时“加分”可以更早地捕捉到这些迹象, 并提供跟进服务。如果担心辐射, 可以选择不做CT(不过价格没有变化)。</p>	<p>价格:36万日元 6]不含说明费用减免1.8万日元</p>
<p>脑部健康检查套餐 (2小时) 7</p>	<p>适用对象:中风、脑梗塞、动脉硬化、无症状、脑梗塞、未破裂动脉瘤、脑血管狭窄、脑肿瘤、畸形等。</p>	<p>价格:8万日元</p>

★医疗翻译工作人员口译1小时5000日元

★笔译医疗报告一套5万-10万日元

★交通费餐饮费另计

	MRI			CT		エコー		その他				後日
CVICオリジナル ドックプラン	① 心臓 冠動脈	② 脳	③ 頸部	④ CALC	⑤ 体脂肪	⑥ 心エコー	⑦ 頸部エ コー	⑧ 心電図	⑨ ABI	⑩ 血液 検査	当日3D 動画説明	⑪ 総合結果 説明・フォ ローアップ
1.プレミアムドック・ プラス	○	○	○	○	○	○	○	○	○	○	○	○
2.プレミアムドック	○	○	○	○	○	○	○	○	○	○	○	
3.心臓+脳ドック・ プラス	○	○	○	○		○	○	○		○	○	○
4.心臓+脳ドック	○	○	○	○		○	○	○			○	
5.心臓ドック・ プラス	○			○		○	○	○		○	○	○
6.心臓ドック	○			○		○	○	○			○	
7.脳ドック		○	○									

→ 結果説明

→ 結果説明

→ 結果説明